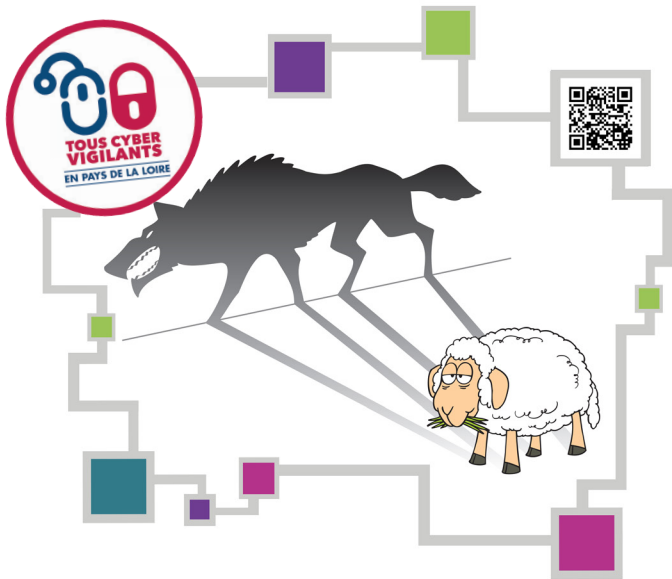


VOUS JETTERIEZ-VOUS DANS LA GUEULE DU LOUP ?



**La curiosité est un vilain défaut !
N'ouvrons pas les clés USB trouvées dans la rue,
les parkings ou dans nos boîtes aux lettres.**

Des clés USB contenant des virus sont disséminées dans différents lieux. Ces clés apparaissent vides ou avec des contenus insignifiants mais cachent des programmes malveillants indétectables capables de se propager dans les systèmes. Vols d'informations sensibles, dommages techniques importants... Ne branchez jamais de clé inconnue.

www.esante-paysdelaloire.fr

REPUBLIQUE FRANÇAISE
Ministère de la Santé
Solidarité
Territoires
Égalité

ars
Agences Régionales de Santé
Pays de Loire

santé
COALITION Pays de la Loire