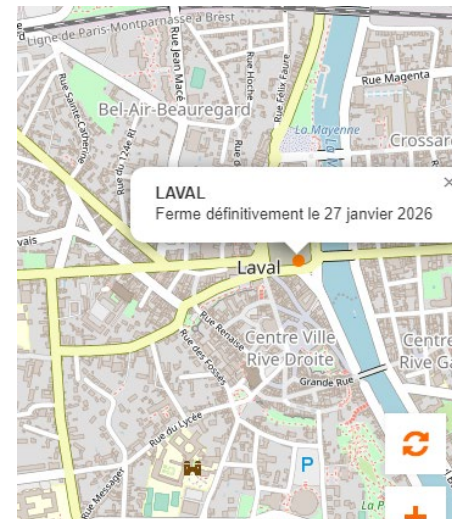
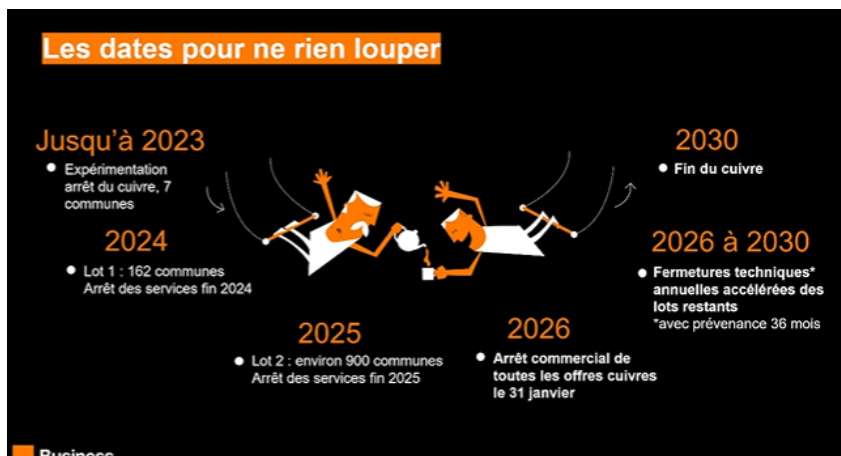


2026-2030 vers la fin du fax, un défi à anticiper pour le secteur de la santé

Amélie Rollin, cheffe de projet Informatique - DSN CHU Nantes
Jennifer Martin, cheffe de projet Ségur - GRADeS

Contexte : Arrêt du cuivre / arrêt des fax analogiques



Rechercher par code postal ou par nom de commune

53000

Réinitialiser la recherche

Statut de la fermeture du cuivre

- Expérimentation
- Communes concernées

Source :

<https://reseaux.orange.fr/nos-reseaux/modernisation-des-reseaux/evolution-de-la-telephonie-fixe-et-internet>



Le CHU de Nantes est-il concerné par l'arrêt des lignes de cuivre ?

Phase de transition

Phase de fermeture industrielle

de
2020
à 2023

Des expérimentations sur 7 communes avant la généralisation

Lévis-Saint-Nom puis Gemelle, Viviers-au-Court, Vigne-aux-Bois, Issancourt-et-Rumet, Provin et Voisins-le-Bretonneux

de
2023
à 2025

Une première phase de transition de fermeture. Chaque année, des communes seront fermées au cuivre définitivement

de
2026 à
2030

Une deuxième phase de fermeture. Chaque année, une volumétrie plus importante de communes seront fermées définitivement au cuivre

Le fax, un mode de communication toujours très utilisé !



Quelques chiffres en illustration pour certains établissements de santé de la région :

- Des centaines de télécopieurs fax actifs
- + de 800 fax envoyés/reçus par an, en moyenne, pour un télécopieur fax
- 1/3 des échanges se font par fax et 2/3 par MSSanté



Le fax est-il utilisé au CHU de Nantes pour échanger de l'information médicale ?

Quelle alternative au fax ?



Finalités d'un projet de transition Fax → MSSanté

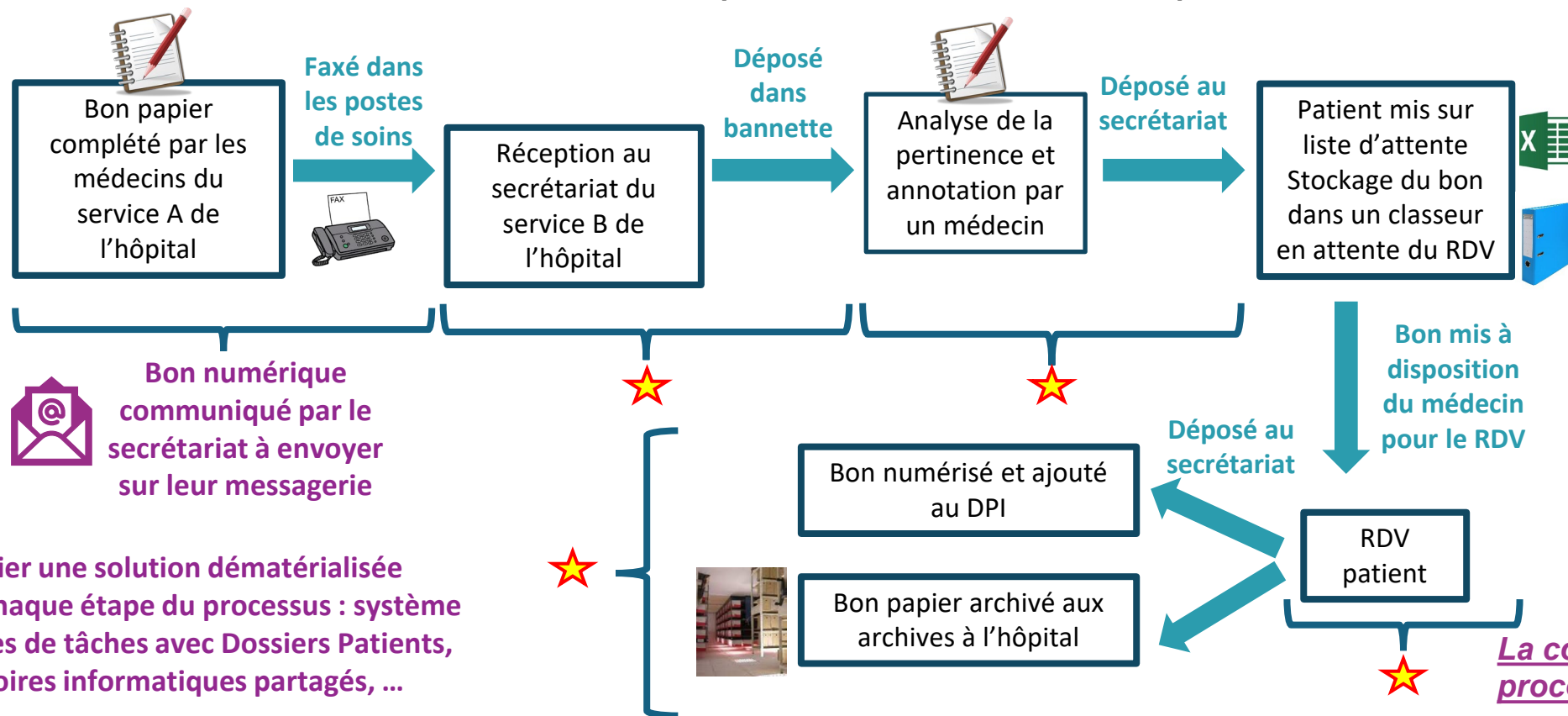
- Anticiper la fin des lignes de cuivre RTC
- Moderniser et sécuriser les communications
- Améliorer la traçabilité des échanges internes et externes
- Réduire l'utilisation du papier



La MSSanté peut-elle être une alternative au fax envisagée par le CHU de Nantes ?

La complexité des processus internes montre qu'il est nécessaire de mener une digitalisation à chaque étape

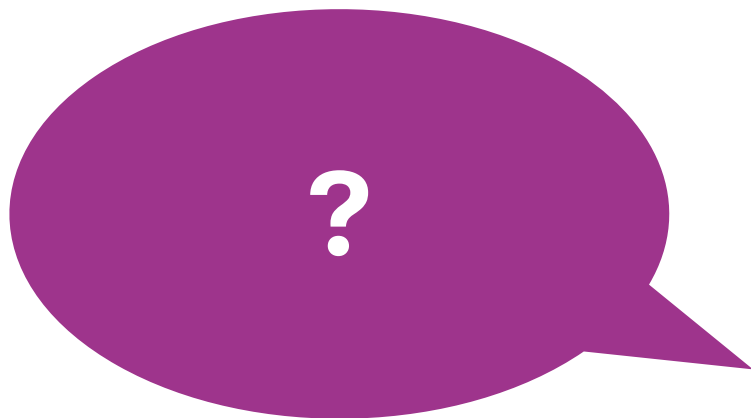
Exemple de circuit : un médecin du service A de l'hôpital souhaite adresser son patient au service B



★ Identifier une solution dématérialisée pour chaque étape du processus : système de listes de tâches avec Dossiers Patients, répertoires informatiques partagés, ...

La complexité des processus est-ce un sujet au CHU de Nantes ?

Selon vous, quels sont les sujets à étudier dans un projet de transition Fax → MSSanté



Des idées ?

Transition Fax → MSSanté : les sujets à adresser dans ce type de projet

Structuration du projet



Comment le CHU de Nantes a-t-il structuré son projet autour de la fin du fax ?

Transition Fax → MSSanté : les sujets à adresser dans ce type de projet

Déploiement MSSanté

Inventaire des flux à transformer

Structuration du projet



Qu'est-ce que le CHU de Nantes a mis en place dans l'inventaire des flux et le déploiement de la MSSanté ?

Transition Fax → MSSanté : les sujets à adresser dans ce type de projet

Communication interne

Déploiement MSSanté

Sensibilisation MSSanté

Inventaire des flux à transformer

Structuration du projet



?

Qu'est-ce que le CHU de Nantes a mis en place en termes de communication et sensibilisation interne ?

Transition Fax → MSSanté : les sujets à adresser dans ce type de projet

Communication interne

Déploiement MSSanté

Sensibilisation MSSanté

Inventaire des flux à transformer

Structuration du projet



Annuaire

En-têtes doc. / Site Internet

?

Qu'est-ce que le CHU de Nantes a mis en place pour communiquer vers l'extérieur ?

Transition Fax → MSSanté : les sujets à adresser dans ce type de projet

Communication interne

Déploiement MSSanté

Sensibilisation MSSanté

Inventaire des flux à transformer

Annuaire

Structuration du projet

En-têtes doc. / Site Internet



Procédure dégradée

Solutions alternatives

?

Comment le CHU de Nantes a traité le sujet de continuité de service et solutions alternatives autres que la MSSanté ?

Transition Fax → MSSanté : les sujets à adresser dans ce type de projet

Communication interne

Déploiement MSSanté

Sensibilisation MSSanté

Inventaire des flux à transformer

Annuaire

Structuration du projet

En-têtes doc. / Site Internet

Convaincre ses correspondants

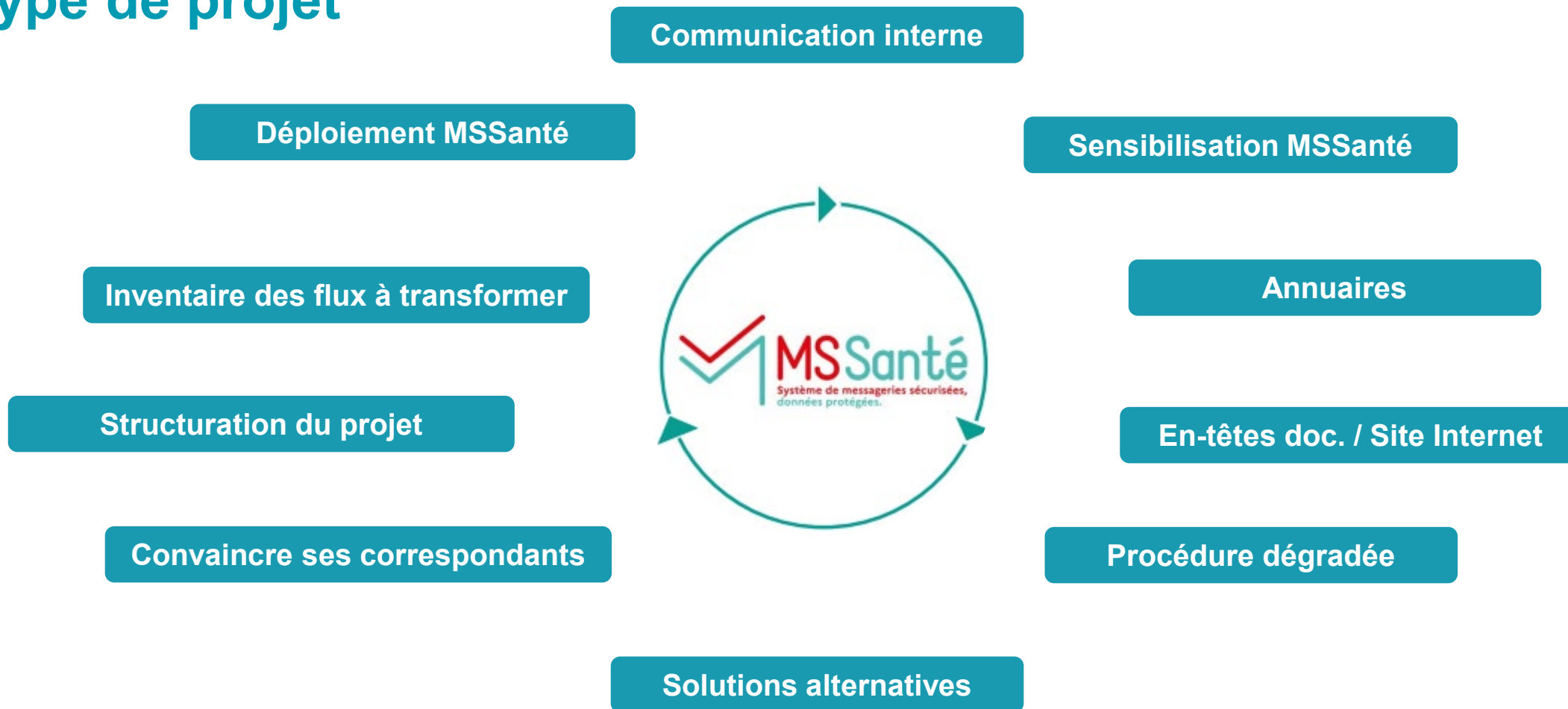
Procédure dégradée

Solutions alternatives



Qu'est-ce que le CHU de Nantes a mis en place pour convaincre ses correspondants ?

Transition Fax → MSSanté : les sujets à adresser dans ce type de projet



Nos convictions

- Ce sujet va **impacter tous les secteurs** avec la fin des lignes de cuivre entre 2026 et 2030
- La dynamique est à enclencher **simultanément** pour tous les acteurs
- La MSSanté **ne peut pas être la seule alternative** au fax : elle ne couvre pas l'ensemble des usages
- Il s'agit de projets de **transformation digitale de processus**
- Le sujet zéro fax doit être adressé en lien étroit avec le **zéro papier**
- Il est nécessaire de mettre en place un **accompagnement de proximité et d'expertise** pour mener cette transition + étudier les **leviers régionaux et nationaux** envisageables



Quelles sont les premiers retours sur le projet de transition au CHU ?

Questions & réponses



Merci !

Pour toutes questions :
jennifer.martin@esante-paysdelaloire.fr