

# Quels sont les appuis et interlocuteurs e-santé sur le territoire ?

---

Outils et services régionaux pour accompagner les usages

J'ai besoin d'un outil numérique sécurisé pour me coordonner au quotidien avec d'autres professionnels

Je prends contact avec :



# J'ai besoin d'un outil numérique sécurisé pour me coordonner au quotidien avec d'autres professionnels



## ARS et Assurance Maladie :

L'**animation territoriale** ARS avec la CPAM met en lien les acteurs autour des parcours de soins.

Nous accompagnons à la structuration de l'**exercice coordonné**.

Nous organisons des **campagnes de sensibilisation** sur la sécurisation des échanges et les évolutions en matière de numérique en santé.

Nous déployons le **PRADO**, programme de retour à domicile.

## GCS e-santé (GRADeS)

En fonction du besoin, nous présentons les solutions de coordination à disposition des adhérents : **messagerie sécurisée de santé, parcours, Globule**.

Nous aidons à structurer votre projet et mettons à disposition l'outil.

Nous accompagnons aux premiers usages, les pérennisons et organisons des retours d'expérience.

Nous accompagnons les MSP et CPTS dans le choix et dans les usages de leur outils métiers.

Nous réalisons des cartographies des logiciels présents sur le marché (MSP, CPTS, ESMS).

# J'ai besoin d'un outil numérique pour faciliter l'accès aux soins sur mon territoire

Je prends contact avec :



# J'ai besoin d'un outil numérique pour faciliter l'accès aux soins sur mon territoire



## GCS e-santé :

Nous accompagnons à la mise en œuvre de projets de télésanté et à l'utilisation de la **solution régionale télésanté** pour la réalisation d'actes de téléconsultation, téléexpertise et visiorégulation.

Nous mettons à disposition un **annuaire télésanté régional**.

Nous déployons et accompagnons l'utilisation de **ViaTrajectoire**, outil qui aide à l'orientation personnalisée et informatisée à certains moments du parcours de soins du patient.

Nous accompagnons les utilisateurs dans la mise à jour du **Répertoire Opérationnel des Ressources**, qui décrit l'offre de santé visible dans santé.fr et ViaTrajectoire.



## Assurance Maladie :

Nous **conseillons les professionnels dans le choix de leurs outils** pour qu'il respecte le cadre réglementaire, l'interface avec leur logiciel et la partie facturation.

Nous favorisons l'accès à ViaTrajectoire via Amelipro



## ARS:

Nous favorisons les dynamiques des territoires notamment au travers de **projets territoriaux**.

J'ai besoin d'aide pour partager des données de façon sécurisée sur les patients/usagers via le DMP et MSSanté

Je prends contact avec :



# J'ai besoin d'aide pour partager des données de façon sécurisée sur les patients/usagers via le DMP et MSSanté



## Assurance Maladie :

**Le Délégué Numérique en Santé (DNS)** guide dans les usages du **DMP** (alimentation et consultation) en lien avec **Mon Espace Santé** et peut faire le lien avec l'éditeur.

Le DNS sensibilise également à **l'ordonnance numérique** et **l'application carte vitale**.

Le DNS peut faire le point sur la situation du professionnel dans **l'annuaire santé** et l'orienter pour s'équiper d'une **adresse MSSanté**.

**Le référent e-santé** peut aider pour lever des dysfonctionnements, proposer des initiatives favorisant les usages et faire le lien avec la caisse nationale CNAM.



## GCS e-santé (GRADeS)

Nous accompagnons le **déploiement des services du Ségur Numérique** : **DMP, MSSanté, INS, Pro santé connect...** pour lever les freins, favoriser les usages et nous informons sur les financements associés.

**Opérateur de messagerie**, nous pouvons créer les adresses **MSSanté** personnelles et/ou organisationnelles pour nos adhérents (selon taille structure).

Avec nos partenaires, nous pouvons animer des **groupes de travail** et des temps de sensibilisation aux enjeux et outils du partage sécurisé de données.

# Je souhaite mener une action de sensibilisation à Mon Espace Santé

Je prends contact avec :





# Je souhaite mener une action de sensibilisation à Mon Espace Santé



## ARS :

Camille Simon, **coordinatrice des ambassadeurs de Mon Espace Santé**, peut guider dans la réalisation de cette action.

Elle peut m'indiquer les acteurs du territoire qui pourront m'accompagner dans cette initiative.



## Assurance Maladie :

Le **réfèrent e-santé** propose différentes actions auprès des patients selon le public concerné.

Il sensibilise, avec l'appui du GCS e-santé, les professionnels de santé à Mon Espace Santé, et au Ségur Numérique (DMP, INS, MSS, Pro Santé Connect)

## Les outils numériques ont pour objectifs de :

- Fluidifier la prise en charge des patients,
- Faciliter la coordination des professionnels,
- Permettre à chacun d'être acteur de son parcours de soins.



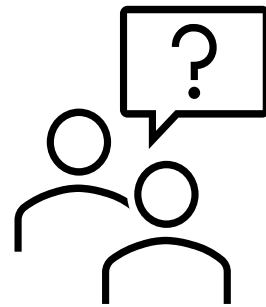
**3 acteurs disponibles et complémentaires,  
pour vous accompagner et vous orienter au quotidien  
dans le déploiement et l'usage des outils numériques.**

# Pour plus d'information

Retrouvez-nous sur le stand !



# Avez-vous des questions ?



# ANNEXES :

## Présentations et contacts

# LE GCS E-SANTÉ : GRADES PAYS DE LA LOIRE

Un GRADeS, groupement régional d'appui au développement de la e-santé : opérateur préférentiel de l'ARS qui favorise la coopération entre le privé et le public, et entre la ville et l'hôpital.



## AU SERVICE DE NOS MEMBRES

### Des professionnels spécialisés dans le numérique en santé

- aident à mettre en œuvre votre projet,
- équipent en outils numériques,
- forment et accompagnent dans les usages.



## UNE PROXIMITÉ TERRITORIALE

5 sites départementaux pour être au plus proche de vous :

- contact de proximité,
- disponibilité et réactivité.



## NOTRE MISSION

Soutenir le déploiement du numérique en santé au bénéfice des professionnels de santé et du médico-social pour apporter une meilleure coordination dans la prise en charge et le suivi des patients et usagers



## CONTACT

[contact@esante-paysdelaloire.fr](mailto:contact@esante-paysdelaloire.fr)

# Ambassadeur Mon Espace Santé



## Qu'est-ce qu'un ambassadeur Mon espace santé ?

### Les missions de l'ambassadeur Mon espace santé :

- Informer et former les citoyens sur Mon espace santé
- Accompagner les citoyens vers l'autonomie, la prise en main de son compte Mon espace santé
- Déployer des actions en interne de sa structure et/ou son territoire en fonction des besoins identifiés par les usagers.

## Quel est le rôle du coordinateur régional ?

### Les missions de la coordinatrice Mon espace santé :

- Constituer et développer le réseau des Ambassadeurs à l'échelle de la région en y associant des partenaires régionaux
- Assurer la formation des ambassadeurs en lien avec la Délégation ministérielle au numérique en santé
- Superviser le déploiement des actions de sensibilisation / formation par les ambassadeurs

Inscription et information [camille.simon@ars.sante.fr](mailto:camille.simon@ars.sante.fr)

172

Ambassadeurs et ambassadrices



Environ 200

Actions réalisées

+ 3000

Nombre de personnes sensibilisées

Profils variés

Médiation numérique

Professionnels de santé

CPAM, associations, accompagnement

# A l'ARS Pays de la Loire, une animation territoriale de santé en proximité

Depuis 2019, l'organisation territoriale de l'agence est fondée sur un **ancrage territorial de proximité**. Pour la mettre en musique, les délégations territoriales œuvrent pour le développement d'une politique de santé de proximité reprenant l'ensemble du champ de compétence de l'ARS auprès des acteurs de santé du territoire.

## Une organisation territorialisée de proximité :

- Porteuse des politiques de santé en région, l'ARS Pays de la Loire doit être en prise avec **les enjeux territoriaux** pour à la fois s'assurer que ses actions aient un impact sur le terrain, mais aussi prendre en compte **et s'adapter aux spécificités de chaque territoire et à des dynamiques d'acteurs différents**.
- Pour cela, il convient que l'ARS soit dans un positionnement d'animateur, de facilitateur et de tisseur de liens et de projets, tout en exerçant son autorité d'Etat.
- Avec un objectif commun et partagé : répondre de manière plus adaptée dans chaque territoire aux préoccupations quotidiennes auxquelles sont confrontés les ligériens.

## Les interlocuteurs sur chacun des territoires :

- Des **animateurs territoriaux** en santé sont nommés et positionnés dans chacun des territoires infra-départementaux, ils sont les interlocuteurs privilégiés des acteurs départementaux, sous l'autorité des directeurs et directrices des délégations territoriales.
- L'animateur infra-territorial est l'interlocuteur de 1er niveau de l'agence auprès des acteurs et partenaires de l'infra-territoire:
  - Contribuer à la mise en œuvre du PRS en infra-territoire, en cohérence avec les enjeux et besoins identifiés



# Les territoires d'animation - janvier 2024 -

## Légende

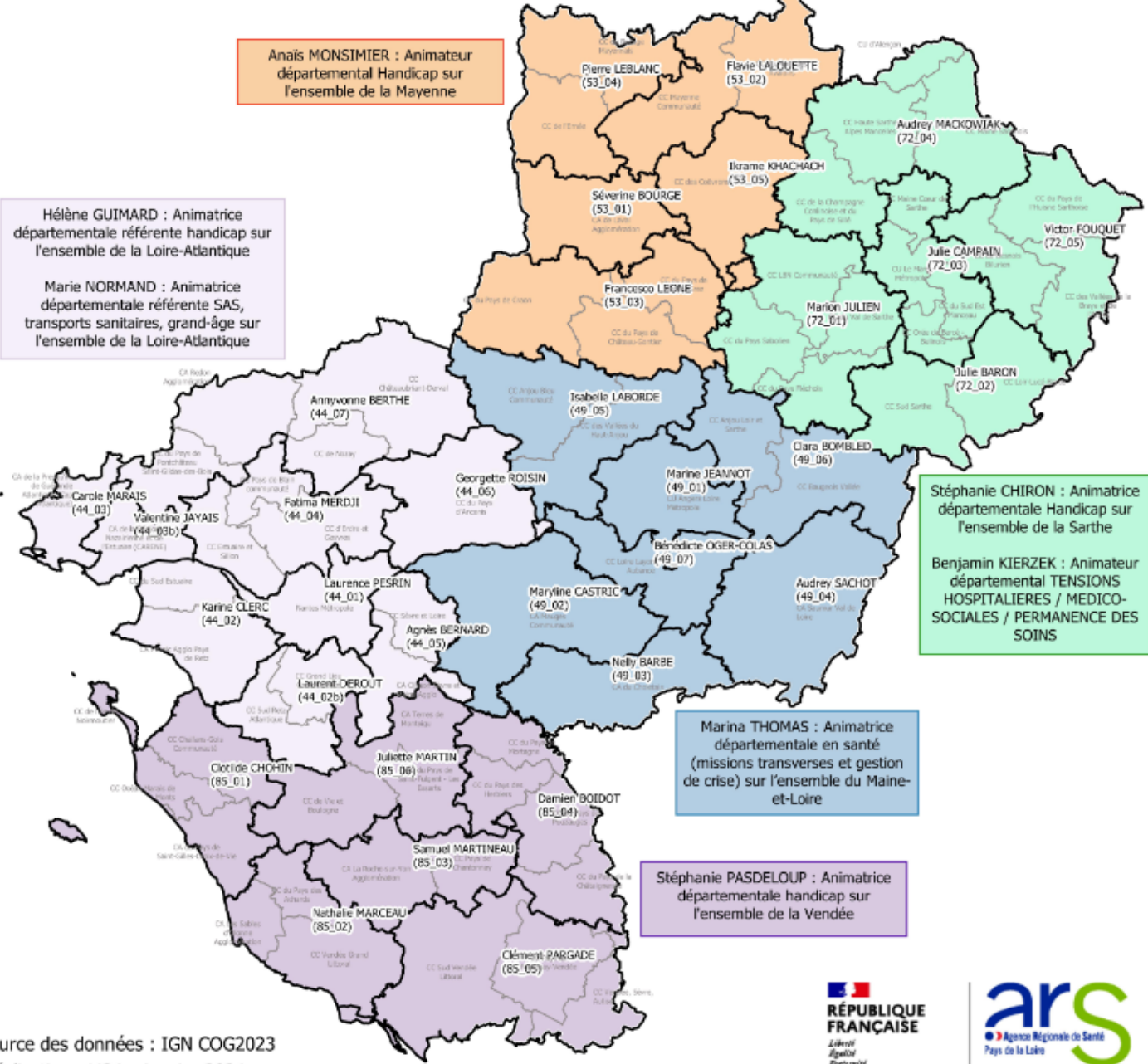
- Département
- Territoire d'animation
- EPCI

- 44\_01 Nantes Métropole (Ville de Nantes, Nantes Métropole Nord-Ouest)
- 44\_02 Sud-Ouest Loire-Atlantique Sud Estuaire, Pornic
- 44\_02b Sud-Ouest Loire-Atlantique Pays de Retz, GrandLieu (+ Nantes métropole Nord-Ouest)
- 44\_03 Ouest Loire-Atlantique La Baule, Presqu'île de Guérande
- 44\_03b Ouest Loire-Atlantique CARENE
- 44\_04 Centre et Nord Loire-Atlantique Endre-et-Gesvres, Estuaire et Sillon, Blain
- 44\_05 Sud-Est Loire-Atlantique Clisson, Sèvre et Maine, Sèvre et Loire
- 44\_06 Est Loire-Atlantique Pays d'Ancenis (+ Nantes métropole Sud-Est)
- 44\_07 Nord et Nord-Ouest Loire-Atlantique Redon, Châteaubriant Nozay, Pontchâteau St-Gildas-des-Bois
- 49\_01 Angers Loire Métropole
- 49\_02 Mauges Communauté
- 49\_03 Agglomération du Choletais
- 49\_04 Saumur Val de Loire
- 49\_05 Nord Ouest Anjou
- 49\_06 Nord Est Anjou
- 49\_07 Loire Layon Aubance
- 53\_01 Laval Agglomération
- 53\_02 Nord Est Mayenne
- 53\_03 Sud Mayenne
- 53\_04 Bocage Mayennais et Ernée
- 53\_05 Coevrons
- 72\_01 Vallée de la Sarthe
- 72\_02 Vallée du Loir
- 72\_03 Le Mans Métropole et Pays du Mans
- 72\_04 Nord Ouest Sarthe
- 72\_05 Nord Est Sarthe
- 85\_01 Nord Ouest Vendée
- 85\_02 Littoral Vendée
- 85\_03 Centre Vendée
- 85\_04 Nord Est Vendée
- 85\_05 Sud Vendée
- 85\_06 Nord Vendée

Hélène GUIMARD : Animatrice départementale référente handicap sur l'ensemble de la Loire-Atlantique

Marie NORMAND : Animatrice départementale référente SAS, transports sanitaires, grand-âge sur l'ensemble de la Loire-Atlantique

Anais MONSIMIER : Animateur départemental Handicap sur l'ensemble de la Mayenne



Stéphanie CHIRON : Animatrice départementale Handicap sur l'ensemble de la Sarthe

Benjamin KIERZEK : Animateur départemental TENSIONS HOSPITALIERES / MEDICO-SOCIALES / PERMANENCE DES SOINS

Marina THOMAS : Animatrice départementale en santé (missions transverses et gestion de crise) sur l'ensemble du Maine-et-Loire

Stéphanie PASDELOUP : Animatrice départementale handicap sur l'ensemble de la Vendée

Source des données : IGN COG2023  
Réalisation : VOA - janvier 2024



# NOS AMBITIONS EN MATIÈRE DE DÉVELOPPEMENT DU NUMÉRIQUE EN SANTÉ

## Nos finalités

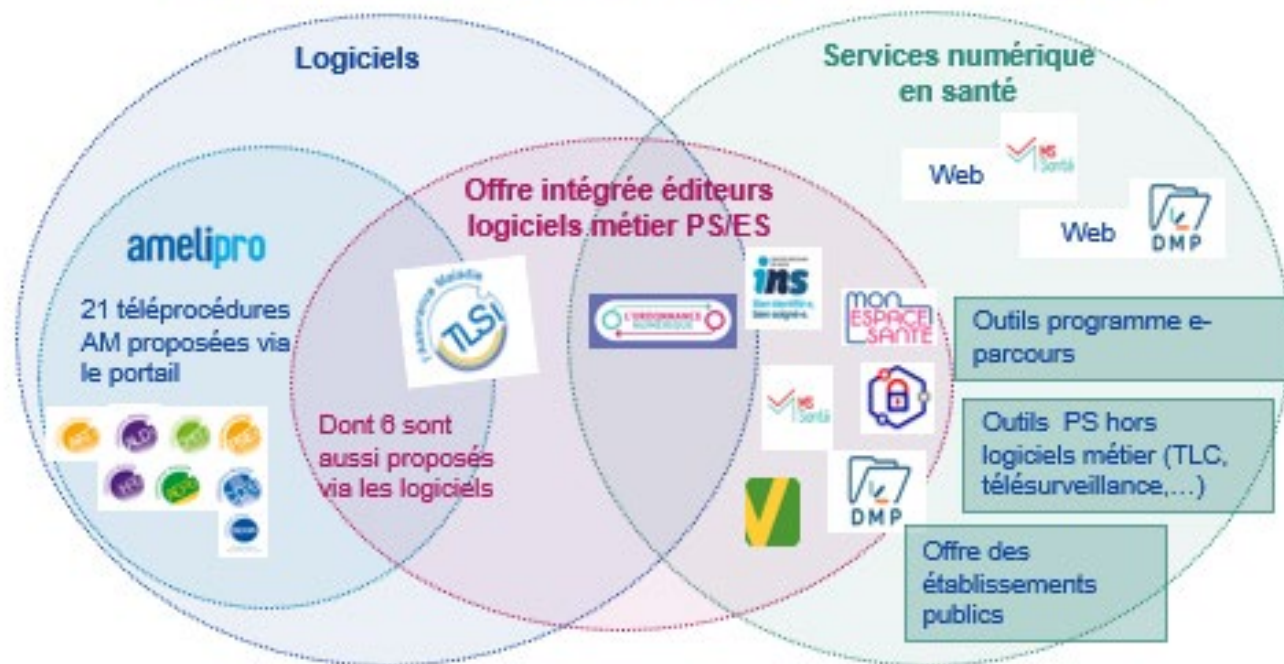
- **Faciliter les échanges** entre les professionnels de santé et avec les patients
- **Simplifier l'exercice** des professionnels et la gestion par les usagers de leurs données de santé
- **Développer des cas d'usages** des services numériques concourant à la transformation du système de santé

## Nos missions

- **Garantir la cohérence** et l'articulation de nos services numériques (Ameli pro, services intégrés aux logiciels métier, ApCV...) avec les services numériques socles et les services du marché
- **Aider** les professionnels de santé, les établissements et les usagers à l'équipement et à l'usage des services numériques socles et des services numériques gérés par nos soins
- Piloter le déploiement de **Mon Espace Santé**



## Proposer des services numériques « de base » interopérables avec les services du marché



→ *Accompagnement de l'Assurance Maladie à l'usage de tous ces services*



# NOS MÉTIERS VOUS ACCOMPAGNENT DANS L'USAGE DES SERVICES NUMÉRIQUES



**DNS**

**Les délégués du numérique en santé**

Aider les professionnels de santé à l'installation et l'utilisation des outils informatiques mis à leur disposition:

- Services socles
- Télésanté
- Téléservices
- Facturation...



**DAM**

**Les délégués de l'Assurance Maladie**

Accompagner les professionnels de santé à l'usage des services numériques socles et de la télésanté dans leurs pratiques de soins

Promouvoir les dispositifs conventionnels et les recommandations HAS



**ROC**

**Les référents des organisations coordonnées**

Accompagner les projets d'exercice coordonné (CPTS, MSP...) y compris le choix et l'utilisation de services numériques favorisant la coordination



**Référent établissements**

**Les référents des établissements de santé**

Accompagner les établissements de santé à l'usage des services numériques socles et de la télésanté dans leurs pratiques de soins



**CAM**

**Les conseillers de l'Assurance Maladie (PRADO)**

Aider à l'organisation du retour à domicile après hospitalisation, en collaboration avec les établissements de santé et les professionnels de santé de ville

## Référents e-santé

Coordinateur de l'Assurance Maladie des actions autour du numérique dans chaque département.

44 [claire.marquez@assurance-maladie.fr](mailto:claire.marquez@assurance-maladie.fr) ; 49 [nadjette.boutelier@assurance-maladie.fr](mailto:nadjette.boutelier@assurance-maladie.fr) ; 53 [blandine.laise@assurance-maladie.fr](mailto:blandine.laise@assurance-maladie.fr) ;

72 [elodie.dupont1@assurance-maladie.fr](mailto:elodie.dupont1@assurance-maladie.fr) ; 85 [caroline.landais@assurance-maladie.fr](mailto:caroline.landais@assurance-maladie.fr)