



PANORAMA DES SOLUTIONS DE TÉLÉSURVEILLANCE

2025




RÉPUBLIQUE
FRANÇAISE
*Liberté
Égalité
Fraternité*


ars
Agence Régionale de Santé
Pays de la Loire

Groupement

e.santé
Pays de la Loire

INTRODUCTION

Le Groupement e-santé Pays de la Loire est l'interlocuteur privilégié des établissements de santé et médico-sociaux de sa région en matière de déploiement des outils numériques en santé.

Ce document a pour objectif d'offrir aux adhérents une visibilité sur les solutions de télésurveillance existantes, principalement pour les indications bénéficiant d'un remboursement dans le droit commun : insuffisance cardiaque, insuffisance rénale, diabète, insuffisance respiratoire, prothèse cardiaque implantable, oncologie.

Les éditeurs de solutions de télésurveillance référencées par l'ANS ont été invités à compléter une grille descriptive de leur solution. 17 éditeurs ont répondu sur les 36 sollicités.

Le présent document est compilé à partir des éléments déclarés par les éditeurs en date du **29 avril 2025**.

La télésurveillance

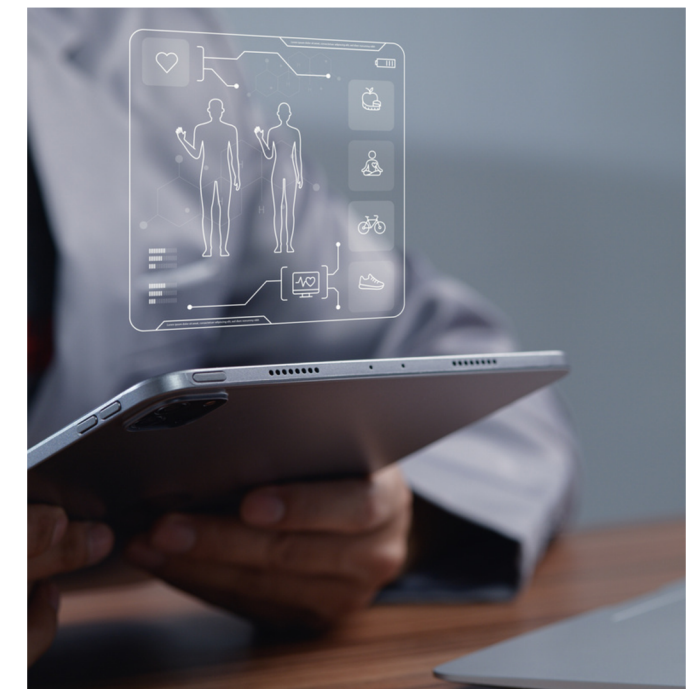
La télésurveillance médicale permet à un professionnel médical d'interpréter à distance les données nécessaires au suivi médical d'un patient et, le cas échéant, de prendre des décisions relatives à la prise en charge de ce patient.

Le financement de l'activité de télésurveillance

L'activité de télésurveillance doit être déclarée par l'opérateur (médecin ou établissement de santé) auprès de son Agence Régionale de Santé.

L'activité de télésurveillance est rémunérée selon 2 montants forfaitaires :

- Un forfait versé à l'opérateur de télésurveillance (médecin ou équipe médicale hospitalière).
- Un forfait technique versé à l'exploitant du DMN (l'industriel) selon l'intérêt organisationnel ou clinique de la solution de télésurveillance.



Diabète

	GlookoXT	MyDiabby Healthcare	OdySight (Tilak Healthcare)	Comunicare	EIS	MedicWise V5 (Sêmeia)
Option délégation surveillance à un pool de PS	oui ▾	oui ▾	non ▾	oui ▾	oui ▾	oui ▾
Disponible en version web et mobile	partiellement ▾	partiellement ▾	partiellement ▾	oui ▾	A venir ▾	partiellement ▾
Authentification PSC et/ou à double facteur	oui ▾	oui ▾	oui ▾	oui ▾	oui ▾	oui ▾
TdB de suivi de file active et vue synthétique par patient	oui ▾	oui ▾	oui ▾	oui ▾	oui ▾	oui ▾
Création d'un nouveau dossier à partir de l'identité de l'hôpital ou du cabinet	non ▾	non ▾	non ▾	oui ▾	oui ▾	oui ▾
Chat intégré (soignant et/ou patient)	oui ▾	oui ▾	non ▾	patient ▾	A venir ▾	patient ▾
Stockage des documents patients (interop / MSS ?)	★★★★ ▾	★★ ▾	non ▾	★★★★ ▾	★★ ▾	★★★ ▾
Module de transmissions ciblées	oui ▾	oui ▾	non ▾	non ▾	oui ▾	non ▾
Questionnaire spécifique par indication / pathologie	oui ▾	oui ▾	oui ▾	oui ▾	oui ▾	oui ▾
Fréquence des questionnaires paramétrables	oui ▾	oui ▾	non ▾	oui ▾	oui ▾	oui ▾
Suivi de l'observance avec alerte	oui ▾	oui ▾	oui ▾	oui ▾	oui ▾	oui ▾
Récupération des données d'objets connectés	oui ▾	oui ▾	non ▾	oui ▾	oui ▾	oui ▾
Envoi de notifications (patient / soignant)	oui ▾	oui ▾	partiellement ▾	oui ▾	partiellement ▾	partiellement ▾
Interopérabilité avec les logiciels métiers	non ▾	partiellement ▾	non ▾	oui ▾	partiellement ▾	oui ▾
Interopérabilité avec le DMP	partiellement ▾	non ▾	non ▾	non ▾	oui ▾	non ▾
Gestion de la facturation par interopérabilité	non ▾	A venir ▾	NA ▾	oui ▾	oui ▾	non ▾
Génération automatique de prescription	oui ▾	oui ▾	oui ▾	oui ▾	oui ▾	oui ▾
Sécurité de l'authentification sur l'espace usager	★★★★ ▾	★★★ ▾	★★★ ▾	★★★★ ▾	★★★★ ▾	★★★ ▾
Espace patient accessible sur mobile	oui ▾	oui ▾	oui ▾	oui ▾	A venir ▾	oui ▾
Espace patient comprenant des supports pédagogiques	oui ▾	oui ▾	partiellement ▾	oui ▾	A venir ▾	oui ▾
Exports de données patients anonymisées ou pseudonimisées	oui ▾	oui ▾	partiellement ▾	oui ▾	oui ▾	oui ▾
Export de l'intégralité d'un dossier patient	oui ▾	oui ▾	non ▾	oui ▾	oui ▾	partiellement ▾

Insuffisance rénale chronique

	ApTeleCare V4 Healabs	Comunicare	EIIS	MedicWise V5 (Sêmeia)	Une minute pour mes reins Newcard	Predict4Health Apilife medical
Option délégation surveillance à un pool de PS	oui ▾	oui ▾	oui ▾	oui ▾	oui ▾	oui ▾
Disponible en version web et mobile	partiellement ▾	oui ▾	A venir ▾	partiellement ▾	oui ▾	partiellement ▾
Authentification PSC et/ou à double facteur	oui ▾	oui ▾	oui ▾	oui ▾	oui ▾	partiellement ▾
TdB de suivi de file active et vue synthétique par patient	oui ▾	oui ▾	oui ▾	oui ▾	oui ▾	oui ▾
Création d'un nouveau dossier à partir de l'identité de l'hôpital ou du cabinet	oui ▾	oui ▾	oui ▾	oui ▾	oui ▾	A venir ▾
Chat intégré (soignant et/ou patient)	oui ▾	patient ▾	A venir ▾	patient ▾	oui ▾	oui ▾
Stockage des documents patients (interop / MSS ?)	★★★ ▾	★★★★ ▾	★★ ▾	★★★★ ▾	★★ ▾	★★★ ▾
Module de transmissions ciblées	oui ▾	non ▾	oui ▾	non ▾	partiellement ▾	partiellement ▾
Questionnaire spécifique par indication / pathologie	oui ▾	oui ▾	oui ▾	oui ▾	oui ▾	oui ▾
Fréquence des questionnaires paramétrables	oui ▾	oui ▾	oui ▾	oui ▾	oui ▾	A venir ▾
Suivi de l'observance avec alerte	oui ▾	oui ▾	oui ▾	oui ▾	oui ▾	oui ▾
Récupération des données d'objets connectés	oui ▾	oui ▾	oui ▾	oui ▾	oui ▾	oui ▾
Envoi de notifications (patient / soignant)	partiellement ▾	oui ▾	partiellement ▾	partiellement ▾	partiellement ▾	non ▾
Interopérabilité avec les logiciels métiers	oui ▾	oui ▾	partiellement ▾	oui ▾	non ▾	non ▾
Interopérabilité avec le DMP	non ▾	non ▾	oui ▾	non ▾	non ▾	non ▾
Gestion de la facturation par interopérabilité	oui ▾	oui ▾	oui ▾	non ▾	non ▾	non ▾
Génération automatique de prescription	oui ▾	oui ▾	oui ▾	oui ▾	oui ▾	non ▾
Sécurité de l'authentification sur l'espace usager	★★ ▾	★★★★ ▾	★★★★ ▾	★★★★ ▾	★★ ▾	★ ▾
Espace patient accessible sur mobile	oui ▾	oui ▾	A venir ▾	oui ▾	oui ▾	oui ▾
Espace patient comprenant des supports pédagogiques	oui ▾	oui ▾	A venir ▾	oui ▾	non ▾	oui ▾
Exports de données patients anonymisées ou pseudonimisées	oui ▾	oui ▾	oui ▾	oui ▾	oui ▾	oui ▾
Export de l'intégralité d'un dossier patient	oui ▾	oui ▾	oui ▾	partiellement ▾	oui ▾	oui ▾

Insuffisance respiratoire chronique

	DataMedCare Adel Sante	ApTeleCare V4 Healabs	Comunicare	EIIS	MedicWise V5 (Sêmeia)
Option délégation surveillance à un pool de PS	non	oui	oui	oui	oui
Disponible en version web et mobile	oui	partiellement	oui	A venir	partiellement
Authentification PSC et/ou à double facteur	oui	oui	oui	oui	oui
TdB de suivi de file active et vue synthétique par patient	oui	oui	oui	oui	oui
Création d'un nouveau dossier à partir de l'identité de l'hôpital ou du cabinet	non	oui	oui	oui	oui
Chat intégré (soignant et/ou patient)	soignant	oui	patient	A venir	patient
Stockage des documents patients (interop / MSS ?)	★★	★★★★	★★★★★	★★	★★★
Module de transmissions ciblées	oui	oui	non	oui	non
Questionnaire spécifique par indication / pathologie	oui	oui	oui	oui	oui
Fréquence des questionnaires paramétrables	oui	oui	oui	oui	oui
Suivi de l'observance avec alerte	oui	oui	oui	oui	oui
Récupération des données d'objets connectés	oui	oui	oui	oui	oui
Envoi de notifications (patient / soignant)	oui	partiellement	oui	partiellement	partiellement
Interopérabilité avec les logiciels métiers	non	oui	oui	partiellement	oui
Interopérabilité avec le DMP	non	non	non	oui	non
Gestion de la facturation par interopérabilité	non	oui	oui	oui	non
Génération automatique de prescription	oui	oui	oui	oui	oui
Sécurité de l'authentification sur l'espace usager	★	★★	★★★★★	★★★★★	★★★
Espace patient accessible sur mobile	oui	oui	oui	A venir	oui
Espace patient comprenant des supports pédagogiques	oui	oui	oui	A venir	oui
Exports de données patients anonymisées ou pseudonimisées	oui	oui	oui	oui	oui
Export de l'intégralité d'un dossier patient	oui	oui	oui	oui	partiellement

Insuffisance cardiaque chronique

	CareLine IC CareLine solutions	TwoCan Pulse V5 eDevice	OptifiedSelf V2 be-ys Health Solutions	ApTeleCare V4 Healabs	Comunicare	EIIS	MedicWise V5 (Sêmeia)	Une minute pour mon coeur Newcard	Predict4Health Apilife medical	Satelia Cardio V2 NP Medical
Option délégation surveillance à un pool de PS	non	oui	oui	oui	oui	oui	oui	oui	oui	oui
Disponible en version web et mobile	partiellement	partiellement	oui	partiellement	oui	A venir	partiellement	oui	partiellement	oui
Authentification PSC et/ou à double facteur	oui	oui	oui	oui	oui	oui	oui	oui	partiellement	oui
TdB de suivi de file active et vue synthétique par patient	oui	partiellement	oui	oui	oui	oui	oui	oui	oui	oui
Création d'un nouveau dossier à partir de l'identité de l'hôpital ou du cabinet	non	non	oui	oui	oui	oui	oui	oui	A venir	oui
Chat intégré (soignant et/ou patient)	soignant	non	oui	oui	patient	A venir	patient	oui	oui	soignant
Stockage des documents patients (interop / MSS ?)	★★	non	★★★★	★★★★	★★	★★	★★★★	★★	★★★★	★★★★
Module de transmissions ciblées	oui	non	oui	oui	non	oui	non	partiellement	partiellement	oui
Questionnaire spécifique par indication / pathologie	oui	partiellement	oui	oui	oui	oui	oui	oui	oui	oui
Fréquence des questionnaires paramétrables	oui	non	oui	oui	oui	oui	oui	oui	A venir	oui
Suivi de l'observance avec alerte	oui	non	oui	oui	oui	oui	oui	oui	oui	oui
Récupération des données d'objets connectés	oui	oui	oui	oui	oui	oui	oui	oui	oui	oui
Envoi de notifications (patient / soignant)	partiellement	partiellement	oui	partiellement	partiellement	partiellement	partiellement	partiellement	non	oui
Interopérabilité avec les logiciels métiers	oui	non	oui	oui	oui	partiellement	oui	non	non	non
Interopérabilité avec le DMP	non	non	non	non	non	oui	non	non	non	non
Gestion de la facturation par interopérabilité	non	non	non	oui	oui	oui	non	non	non	partiellement
Génération automatique de prescription	oui	non	oui	oui	oui	oui	oui	oui	non	oui
Sécurité de l'authentification sur l'espace usager	★★	★★★★	★★	★★	★★★★	★★★★	★★★★	★★	★	★
Espace patient accessible sur mobile	oui	oui	oui	oui	oui	A venir	oui	oui	oui	oui
Espace patient comprenant des supports pédagogiques	oui	non	oui	oui	oui	A venir	oui	non	oui	oui
Exports de données patients anonymisées ou pseudonomisées	non	non	oui	oui	oui	oui	oui	oui	oui	oui
Export de l'intégralité d'un dossier patient	oui	Synthèse	oui	oui	oui	oui	partiellement	oui	oui	oui

Prothèse Cardiaque implantable

	ApTeleCare V4 Healabs
Option délégation surveillance à un pool de PS	oui ▾
Disponible en version web et mobile	partiellement ▾
Authentification PSC et/ou à double facteur	oui ▾
TdB de suivi de file active et vue synthétique par patient	oui ▾
Création d'un nouveau dossier à partir de l'identité de l'hôpital ou du cabinet	oui ▾
Chat intégré (soignant et/ou patient)	oui ▾
Stockage des documents patients (interop / MSS ?)	★★★ ▾
Module de transmissions ciblées	oui ▾
Questionnaire spécifique par indication / pathologie	oui ▾
Fréquence des questionnaires paramétrables	oui ▾
Suivi de l'observance avec alerte	oui ▾
Récupération des données d'objets connectés	oui ▾
Envoi de notifications (patient / soignant)	partiellement ▾
Interopérabilité avec les logiciels métiers	oui ▾
Interopérabilité avec le DMP	non ▾
Gestion de la facturation par interopérabilité	oui ▾
Génération automatique de prescription	oui ▾
Sécurité de l'authentification sur l'espace usager	★★ ▾
Espace patient accessible sur mobile	oui ▾
Espace patient comprenant des supports pédagogiques	oui ▾
Exports de données patients anonymisées ou pseudonimisées	oui ▾
Export de l'intégralité d'un dossier patient	oui ▾

Oncologie

	Cureety TechCare	Resilience PRO	Continuum + Connect	ApTeleCare V4 Healabs	Comunicare	EIIS	MedicWise V5 (Sêmeia)
Option délégation surveillance à un pool de PS	non	oui	non	oui	oui	oui	oui
Disponible en version web et mobile	partiellement	oui	oui	partiellement	oui	A venir	partiellement
Authentification PSC et/ou à double facteur	oui	oui	oui	oui	oui	oui	oui
TdB de suivi de file active et vue synthétique par patient	oui	oui	oui	oui	oui	oui	oui
Création d'un nouveau dossier à partir de l'identité de l'hôpital ou du cabinet	oui	oui	oui	oui	oui	oui	oui
Chat intégré (soignant et/ou patient)	oui	oui	oui	oui	patient	A venir	patient
Stockage des documents patients (interop / MSS ?)	★★★★	★★★★	★★★★	★★★★	★★★★★	★★	★★★★
Module de transmissions ciblées	oui	oui	oui	oui	non	oui	non
Questionnaire spécifique par indication / pathologie	oui	oui	oui	oui	oui	oui	oui
Fréquence des questionnaires paramétrables	oui	oui	oui	oui	oui	oui	oui
Suivi de l'observance avec alerte	oui	oui	partiellement	oui	oui	oui	oui
Récupération des données d'objets connectés	A venir	oui	non	oui	oui	oui	oui
Envoi de notifications (patient / soignant)	oui	oui	partiellement	partiellement	oui	partiellement	partiellement
Interopérabilité avec les logiciels métiers	oui	oui	oui	oui	oui	partiellement	oui
Interopérabilité avec le DMP	A venir	A venir	partiellement	non	non	oui	non
Gestion de la facturation par interopérabilité	oui	oui	oui	oui	oui	oui	non
Génération automatique de prescription	oui	oui	oui	oui	oui	oui	oui
Sécurité de l'authentification sur l'espace usager	★	★★★★	★★	★★	★★★★★	★★★★★	★★★★
Espace patient accessible sur mobile	oui	oui	oui	oui	oui	A venir	oui
Espace patient comprenant des supports pédagogiques	oui	oui	oui	oui	oui	A venir	oui
Exports de données patients anonymisées ou pseudonimisées	oui	oui	oui	oui	oui	oui	oui
Export de l'intégralité d'un dossier patient	non	oui	partiellement	oui	oui	oui	partiellement

Autres pathologies										
	Cureety TechCare	Resilience PRO	ApTeleCare V4 Healabs	Comunicare	EIIS	MedicWise V5 (Sêmeia)	Une minute pour mon coeur / mes reins Newcard	Predict4Health Apilife medical	Satelia Cardio V2 NP Medical	OdySight (Tilak Healthcare)
Pathologies adressées	Chirurgie carcinologique	MICI, santé mentale					MICI, santé mentale, greffe d'organe	Greffe d'organe	Amylose, HTAP, atteinte valvulaire	Maculopathie chronique
Option délégation surveillance à un pool de PS	non	oui	oui	oui	oui	oui	oui	oui	oui	non
Disponible en version web et mobile	partiellement	oui	partiellement	oui	A venir	partiellement	oui	partiellement	oui	partiellement
Authentification PSC et/ou à double facteur	oui	oui	oui	oui	oui	oui	oui	partiellement	oui	oui
TdB de suivi de file active et vue synthétique par patient	oui	oui	oui	oui	oui	oui	oui	oui	oui	oui
Création d'un nouveau dossier à partir de l'identité de l'hôpital ou du cabinet	oui	oui	oui	oui	oui	oui	oui	A venir	oui	non
Chat intégré (soignant et/ou patient)	oui	oui	oui	patient	A venir	patient	oui	oui	soignant	non
Stockage des documents patients (interop / MSS ?)	★★★★	★★★★	★★★★	★★★★★	★★	★★★★	★★	★★★★	★★★★★	non
Module de transmissions ciblées	oui	oui	oui	non	oui	non	partiellement	partiellement	oui	non
Questionnaire spécifique par indication / pathologie	oui	oui	oui	oui	oui	oui	oui	oui	oui	oui
Fréquence des questionnaires paramétrables	oui	oui	oui	oui	oui	oui	oui	A venir	oui	non
Suivi de l'observance avec alerte	oui	oui	oui	oui	oui	oui	oui	oui	oui	oui
Récupération des données d'objets connectés	A venir	oui	oui	oui	oui	oui	oui	oui	oui	non
Envoi de notifications (patient / soignant)	oui	oui	partiellement	oui	partiellement	partiellement	partiellement	non	oui	partiellement
Interopérabilité avec les logiciels métiers	oui	oui	oui	oui	partiellement	oui	non	non	non	non
Interopérabilité avec le DMP	A venir	A venir	non	non	oui	non	non	non	non	non
Gestion de la facturation par interopérabilité	oui	oui	oui	oui	oui	non	non	non	partiellement	NA
Génération automatique de prescription	oui	oui	oui	oui	oui	oui	oui	non	oui	oui
Sécurité de l'authentification sur l'espace usager	★	★★★★	★★	★★★★★	★★★★★	★★★★	★★	★	★	★★★★
Espace patient accessible sur mobile	oui	oui	oui	oui	A venir	oui	oui	oui	oui	oui
Espace patient comprenant des supports pédagogiques	oui	oui	oui	oui	A venir	oui	non	oui	oui	partiellement
Exports de données patients anonymisées ou pseudonimisées	oui	oui	oui	oui	oui	oui	oui	oui	oui	partiellement
Export de l'intégralité d'un dossier patient	non	oui	oui	oui	oui	partiellement	oui	oui	oui	non

EN SAVOIR +



N'hésitez pas à nous contacter pour en savoir plus sur une solution, ou pour vous accompagner dans la mise en œuvre d'un projet de télésurveillance :

telesante@esante-paysdelaloire.fr

Pour les industriels :

Télésurveillance | Portail Industriels

- <https://convergence.esante.gouv.fr/certification-des-dispositifs-medicaux-numeriques/>
- https://www.has-sante.fr/upload/docs/application/pdf/2023-04/latm_guide_pour_le_depot_de_dossier.pdf

Pour les opérateurs :

- <https://sante.gouv.fr/soins-et-maladies/prises-en-charge-specialisees/telesante-pour-l-acces-de-tous-a-des-soins-a-distance/la-telesurveillance-11332/article/operateurs-vous-pratiquez-la-telesurveillance>
- [Remboursement de la Télésurveillance](#)
- <https://sante.gouv.fr/soins-et-maladies/prises-en-charge-specialisees/telesante-pour-l-acces-de-tous-a-des-soins-a-distance/la-telesurveillance-11332/article/vos-questions-nos-reponses>
- [La télésurveillance](#)
- [Liste des solutions certifiées conformes au référentiel d'interopérabilité et de sécurité des DMN](#)

